

ZNAMY SIĘ NA WŁOSACH

DRODZY KLIENCI *EKF*,

Nastał Nowy Rok, a Święta już za nami, pozostawiając w naszych sercach ciepłe wspomnienia i radosne chwile. Patrząc wstecz, zastanawiamy się, czy mijający rok był dla nas dobry? Bez wątplenia był to czas pełen wyzwań, zwłaszcza w naszej ukochanej branży fryzjerskiej. Jednak to właśnie te trudności sprawiły, że staliśmy się silniejsi, bardziej elastyczni i gotowi na nowe wyzwania.

Nadszedł czas, aby przemyśleć strategię na nadchodzący rok w Twoim salonie fryzjerskim! W tym numerze znajdziesz konkretną ścieżkę do tego, by ten rok stał się kamieniem milowym dla Twojego biznesu. Biznes Coach pomoże Ci przejść przez wszystkie kroki, które pomogą Ci przyciągnąć nowych klientów i rozwinąć Twój salon.

Wielki krok naprzód - ogłaszamy rewolucyjne zmiany! Z dumą prezentujemy naszą odnowioną tożsamość. Nasza firma nie tylko się rozwija, ale także podkreśla swoje zobowiązanie do doskonałości, innowacji i zrównoważonego rozwoju. Nowe logo EKF jest symbolem świeżości, nowoczesności i pasji. To nie tylko znak graficzny, ale manifestacja nowej ery dla naszej firmy. Odświeżony branding odzwierciedla naszą determinację w dostarczaniu najwyższej jakości produktów i wsparcia dla profesjonalistów fryzjerskich.

Rok 2024 obiecuje nie tylko nowe możliwości, ale również rewolucję w świecie fryzur. Inspiracje czerpane zarówno z przeszłości, jak i współczesności tworzą fascynujące połączenia, które kierują się ku świeżości, odwadze i wyrafinowanemu stylowi. Przewidujemy, że nadchodzące trendy będą nie tylko odzwierciedleniem zmieniającego się spojrzenia na piękno, ale także manifestacją indywidualności i osobistego wyrazu.

Z przyjemnością gratulujemy Panu Krzysztofowi Stacherze zdobycia tytułu Fryzjera Kwartału GLYNT Polska. Dziękujemy za profesjonalną współpracę i wkład w promocję marki GLYNT. Mamy nadzieję, że kontynuacja tej owocnej współpracy przyniesie kolejne sukcesy, a wywiad opisujący tę inspirującą podróż, znajdziecie na stronie 20-21.

Życzymy Wam pełnych sukcesów, inspiracji i radości w pracy. Niech nadchodzący rok przyniesie Wam spełnienie zawodowych marzeń, chwilę wytchnienia oraz satysfakcję z każdej stworzonej fryzury. Niech będzie to czas rozwoju, uśmiechów klientów i pełnej pasji pracy w salonie. Sukcesów w Nowym Roku!

Pozdrawiamy
Zespół EKF

W TYM NUMERZE

- 04 | 05 EKF
- 06 | 07 SENSITIVE
- 08 | 09 TRENDY NA 2024
- 10 | 11 SUN
- 12 | 13 PIELEGNACJA ZIMĄ
- 14 | 15 BIZNES COACH
- 16 | 17 UBEZPIECZENIA
- 18 | 19 HISTORIA FIRMY
- 20 | 21 FRYZJER KWARTAŁU
- 22 | 23 GLYNT SHADOWS
- 24 | 25 AKCESORIA
- 26 | 27 JELLY & PEARL
- 28 | 29 STONES
- 30 | 31 SZAMPONY GLYNT
- 32 | 33 SZAMPONY GRAHAM HILL
- 34 | 35 BIRKIN BANGS
- 36 | 37 MANGALA
- 38 | SOCIAL MEDIA
- 39 | POMOC INSTRUKTORA
- 40 | 41 SZKOLENIA
- 42 | 43 GLYNT FRIENDS

ekf

Wielki krok naprzód - ogłaszamy rewolucyjne zmiany! Z dumą prezentujemy naszą odnowioną tożsamość. Nasza firma nie tylko się rozwija, ale także podkreśla swoje zobowiązanie do doskonałości, innowacji i zrównoważonego rozwoju.

NOWE LOGO I BRANDING:

Nowe logo EKF jest symbolem świeżości, nowoczesności i pasji. Odnajdziesz w nim esencję naszej misji - połączenia nauki z naturą. To nie tylko znak graficzny, ale manifestacja nowej ery dla naszej firmy. Odświeżony branding odzwierciedla naszą determinację w dostarczaniu najwyższej jakości produktów i wsparcia dla profesjonalistów fryzjerskich.

NOWE WARTOŚCI:

Zawsze ceniliśmy ekspertyzę, zrównoważony rozwój i współpracę z profesjonalistami branży. Teraz jeszcze wyraźniej podkreślamy nasze zobowiązanie do harmonijnego połączenia nauki z naturą. Nasze wartości obejmują troskę o środowisko, wykorzystywanie odnawialnych surowców roślinnych oraz współpracę z profesjonalistami dla stworzenia produktów spełniających najwyższe standardy salonów fryzjerskich.

NOWA STRONA INTERNETOWA I MEDIA SPOŁECZNOŚCIOWE:

Zapraszamy Cię do odkrycia naszej odświeżonej strony internetowej, gdzie znajdziesz nie tylko nową estetykę, ale także bogate treści, inspiracje i nowości. Będziemy jeszcze bardziej aktywni na mediach społecznościowych, dzieląc się najnowszymi trendami, poradami fryzjerskimi i zakulisowymi spojrzeniami na naszą firmę.

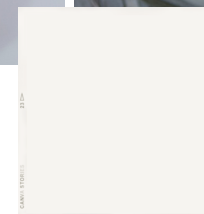
NOWY ROZDZIAŁ W SZKOLENIACH:

Rozumiemy, że rozwój zawodowy fryzjerów to kluczowa kwestia. Dlatego nasze szkolenia zostały dostosowane do różnych poziomów umiejętności, aby każdy uczestnik mógł znaleźć kurs idealnie dopasowany do swoich potrzeb i celów zawodowych.

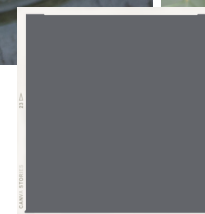
EKF to nie tylko dostawca kosmetyków fryzjerskich - to społeczność ekspertów, pasjonatów i profesjonalistów, którzy tworzą historię doskonałości w branży fryzjerskiej. Razem idziemy naprzód w nową erę, kierując się wartościami, innowacją i pasją do piękna włosów. Dołącz do nas na tej ekscytującej podróży!



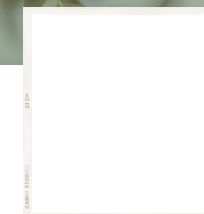
natura
świeżość
ekologia
łagodność
zdrowie



natura
profesjonalizm



spokój
nowoczesność



czystość
świeżość
estetyka
prostota



SENSITIVE

Zima to pora roku, kiedy nasza skóra jest szczególnie narażona na szereg niekorzystnych czynników, takich jak niskie temperatury, suchość powietrza oraz zmiany temperatur między ciepłymi wnętrzami a mroźnym zewnętrzem. Zaczyna się sezon wyjeżdżania na narty i spacerów w śniegu. Te warunki mogą prowadzić do wysuszenia, podrażnienia i utraty naturalnej równowagi skóry. W tym kontekście korzystanie z kosmetyków z serii SENSITIVE staje się nie tylko zalecanym, ale wręcz niezbędnym elementem zimowej pielęgnacji. Produkty z serii SENSITIVE są szczególnie odpowiednie dla suchej i wrażliwej skóry zimą, zwracając uwagę na ich łagodne składniki, takie jak olej jojoba i ekstrakty z kwiatów kukułki, które pomagają utrzymać kwaśny płaszcz ochronny skóry i wzmacniają jej barierę, zapewniając jej optymalną ochronę i pielęgnację w najtrudniejszym dla skóry sezonie.

DELIKATNA
PIELĘGNACJA SKÓRY



SHOWER GEL

Dzięki swojej formule z olejem jojoba, który bardzo dobrze zatrzymuje wilgoć, SENSITIVE SHOWER GEL przyjemnie nawilża i dlatego jest idealny również do regularnych pryszniców. Jest szczególnie korzystny dla bardzo suchej i wrażliwej skóry. Dlatego zimą idealnie zadba o przesuszoną od zimna skórę ciała.



JOJOBA FLUID

Otula twarz i ciało tłoczonym na zimno olejem jojoba i długotrwale poprawia wygląd skóry dzięki antyoksydacyjnym witaminom E i A. Nie zawiera substancji zapachowych, konserwantów, emulgatorów i barwników. Ochronia twarz przed suchym i zimnym powietrzem.



HAND & NAIL BALM

Ręce w szczególności są ciągle narażone na zimne powietrze i często zapominamy chronić je rękawiczkami. SENSITIVE HAND & NAIL BALM z olejkiem jojoba i kwiatem kukułki nie jest tłusty, szybko się wchłania, a jednocześnie optymalnie kompresuje utratę wilgoci dłoni oraz paznokci.



EYE CREAM

Mało mówi się o podrażnieniu skóry powiek i okolic oczu, a są to jedne z najbardziej podatnych na przesuszenie miejsc na twarzy. Krem doskonale sprawdza się podczas pielęgnacji wrażliwych okolic oczu. Wynika to głównie z oleju z kwiatu kukułki. Jest łagodny i nawilżający, a także szczególnie nadaje się do pielęgnacji oczu, ponieważ nie spływa.

TRENDY NA 2024

Rok 2024 zapowiada się jako czas odświeżenia i odwagi w świecie fryzur. Inspiracje z przeszłości spotykają się z nowoczesnymi trendami, tworząc unikalne połączenia, które podkreślają indywidualność i osobisty styl. Od

ponadczasowego, eleganckiego Buttery Blonde, przypominającego klasyczną piękność, po odważne i wyraziste cięcia, takie jak long mullet, trendy na nadchodzący rok celebrytami różnorodność i samowyróżnienie. Nowe trendy mają na celu odświeżenie i podkreślenie naturalnego piękna. Z kolei powrót do stylów lat 90', takich jak Pixie Cut czy Curve Cut, przypomina nam o nieustającej wartości klasyki w świecie mody.

PIXIE CUT

W ostatnim roku można zauważyć falę powracających krótkich, warstwowanych cięć niczym z lat 90'. Zapowiada się, że przyszły rok będzie kontynuacją tego trendu. Pixie cut to cięcie, gdzie boki fryzury są krótsze, a środek opadający na czoło i kark jest dłuższy. Wiele gwiazd takich jak Florence Pugh, czy Úrsula Corberó zdecydowały się na tę odważną fryzurę w tym roku.



CURVE CUT

Także znany jako "Rachel Cut", ponieważ jego powrót był inspirowany fryzurą Rachel z serialu "Przyjaciele". Jest to dłuższa fryzura z lekkimi warstwami "zaokrąglona" wokół twarzy. Jest to kolejny trend wracający prosto z lat 90'. Tym razem bardziej kobiecy i klasyczny.



Jennifer Aniston
w roli Rachel
w serialu "Przyjaciele"

LONG MULLET

Charakteryzuje się krótszymi włosami z przodu i po bokach głowy, przy czym tył pozostaje znacznie dłuższy, tworząc wyrazisty kontrast. Ta fryzura, popularna w latach 80', wraca do łask, stając się symbolem indywidualizmu i odwagi w wyrażaniu siebie. Long mullet doskonale pasuje do osób pragnących wyróżnić się z tłumu, nadając im niebanalny i odważny wygląd. Jest także wszechstronna, pozwalając na różnorodne stylizacje – od eleganckich po bardziej swobodne i nieformalne.



BUTTERY BLONDE

Klasyczny blond zawsze jest w modzie. Odkąd na wielkie ekrany zawitała Margot Robbie w postaci Barbie, popularność Buttery Blonde znacznie wzrosła, mimo że różu nie widzimy już tak często. Ten odcień jest bardzo elegancki i kobiecy. Idealnie pasuje do jaśniejszych karnacji oraz mocniejszych, ciemniejszych makijaży.

CHOCOLATE BROWN

Czekoladowy brąz to ostatni trend wśród celebrytek takich jak Bella Hadid, Selena Gomez, czy Kylie Jenner. Często pojawia się także w połączeniu z refleksami. Świetnie komponuje się z oliwkowymi, ciemniejszymi odcieniami skóry, jak i z brązowymi i piwnymi oczami. Chocolate brown wygląda zjawiskowo o każdej porze roku.



AUBURN RED

to przepiękny truskawkowy rudy, idealny do bladszych odcieni skóry, świetnie komponujący się z ciemnymi ubraniami i akcesoriami. Jesteś jedną z osób, której większość szafy składa się z czerni i ciemnych odcieni? Ten kolor pięknie skonstrastuje się z Twoją odzieżą!



ODŚWIEŻANIE KOLORU

GLYNT MANGALA to seria zabiegów kolorujących, które łączą pielęgnację i odświeżenie koloru. Niezależnie od tego, czy są to włosy farbowane, czy naturalne: Koloryzacja GLYNT MANGALA w razie potrzeby odświeża kolor lub wzmacnia odcień włosów. Zapewnia również, że pomiędzy kolejnymi wizytami w salonie kolor włosów pozostaje tak wyrazisty, jak podczas pierwszego dnia po koloryzacji. Oprócz 11 gotowych odcieni możesz również uzyskać własne mieszanki dla swoich klientów.



MANGALA

SERIA SUN

NIE TYLKO LATEM



OCHRONA I REGENERACJA WŁOSÓW TAKŻE ZIMĄ

Często zimą zapominamy o szkodliwym działaniu słońca, myśląc, że tylko latem należy szczególnie dbać o skórę głowy i włosy. Promieniowanie UV, zimne powietrze i wiatr nadal mogą zadać poważne uszkodzenia. Wiatr i zimne powietrze sprawiają, że szkody, które tworzą zimowe warunki pogodowe, nie są tak odczuwalne, jak latem. Z uwagi, że zbliżają się ferie zimowe i okres wyjeżdżania na narty, przypominamy o serii SUN i o dbaniu o włosy i skórę głowy w trudnych warunkach pogodowych. Aby zrekompensować wszelkie uszkodzenia i utratę wilgoci, seria SUN opiera się na zatrzymujących wodę liści agawy i równie doskonałym, nawilżającym pantenolu. Razem te aktywne składniki dostarczają matowym włosom szeroką gamę regenerujących składników odżywczych.



SUN SHAMPOO

W zimnych miesiącach roku włosy częściej się przetłuszczają. SUN SHAMPOO delikatnie, ale dokładnie oczyszcza włosy. Jednocześnie, dzięki dobremu połączeniu aktywnych składników pantenolu i agawy, natychmiast dodaje im wilgoci.



SUN MASK

Dzięki tej masce włosy zmęczone słońcem mogą odzyskać zdrowie i witalność. Użycie tego produktu nie tylko nawilża, ale także poprawia strukturę włosów. Odpowiada za to aminocukier z agawy, który tworzy nowe związki białkowe we włosach, a tym samym dodaje włosom sprężystość.



SUN CARE SPRAY

SUN CARE SPRAY to idealny towarzysz na stok. Chroni włosy przed słońcem i wiatrem. Dzięki pantenolowi włosy są intensywnie nawilżone i łatwo się rozczesują.



SUN SCALP PROTECT SPRAY

Nie powinno go zabraknąć w żadnej torbie, gdy wybierasz się na narty. Spray opracowany specjalnie do skór głowy posiada filtry UVA i UVB oraz współczynnik ochrony słonecznej 15. Dzięki lekkiej, nietłustej formule spray idealnie nadaje się do stosowania na skórę głowy i na całą długość włosów, nie przetłuszczając ich.



SUN FACE TAN WATER

Dzięki SUN FACE TAN WATER możesz szybko i łatwo uzyskać idealną letnią cerę – przez cały rok. Samoopalacz wyczaruje na Twojej skórze całkowicie naturalną opaleniznę.

WSKAZÓWKI PIELEGNACYJNE WŁOSÓW ZIMĄ

Zimowe warunki pogodowe, takie jak niskie temperatury, suchy wiatr i zmiana wilgotności powietrza przy wchodzeniu z zimna do ogrzewanych pomieszczeń, potrafią znacząco wpłynąć na kondycję naszych włosów. Problem przesuszania, przetłuszczania i łamliwości włosów, który nasila się w zimowych miesiącach, jest często źródłem frustracji dla wielu osób. Dlatego też odpowiednia pielęgnacja włosów w tym okresie jest absolutnie kluczowa. Skupmy się na tym, jak skutecznie zadbać o włosy w chłodnych miesiącach, aby były zdrowe, lśniące i odporne na niekorzystne warunki atmosferyczne. Odkryj, jak odpowiednio dobrać produkty do pielęgnacji włosów, które nie tylko będą odpowiadać na indywidualne potrzeby Twoich włosów, ale także będą chronić je przed szkodliwym wpływem zimowego klimatu.

DOBIERZ SZAMPON DO POTRZEB TWOICH WŁOSÓW

W zimie włosy zmierzają się z różnymi problemami. Ważne jest, aby przystosować szampon do indywidualnego problemu, na jakie podatne są Twoje włosy. Zimą powinniśmy celować w nawilżające i delikatne szampony, szczególnie jeżeli w tym sezonie Twoje włosy wymagają częstszego mycia niż zwykle.



HYDRO SHAMPOO

Szampon HYDRO jest idealnym rozwiązaniem dla włosów z tendencją do przesuszania się i kruszenia. Łagodna, nawilżająca formuła z aloesem i trawą morską sprawia, że szampon nadaje się codziennego mycia włosów.



VOLUME SHAMPOO

Szampon VOLUME jest mocno oczyszczający i usuwa wszelkie pozostałości, które mogłyby obciążać włosy. Świetnie pomoże przetłuszczającym się włosom, nada im objętości, a zawarty w nim ekstrakt z bambusa nadaje włosom sprężystość.



REVITAL SHAMPOO

Szampon REVITAL jest stworzony do włosów farbowanych i rozjaśnianych. Oczyszcza włosy, pozostawiając je błyszczące i sprężyste. Fitokeratyna i magnolia wygładzają szorstkie łuski włosów, które zostały poddane obróbce chemicznej.

SUSZENIE WŁOSÓW

Suszenie włosów suszarką w zimie, zwłaszcza przy użyciu gorącego powietrza, może mieć niekorzystny wpływ na ich kondycję. Wysoka temperatura suszarki, w połączeniu z suchym zimowym powietrzem, może prowadzić do nadmiernego wysuszenia włosów, czyniąc je łamliwymi i pozbawionymi blasku. Zaleca się używanie suszarki z chłodnym nawiewem, który jest znacznie delikatniejszy dla włosów, redukując ryzyko ich uszkodzenia. Ważne jest również, aby po myciu delikatnie osuszać włosy ręcznikiem przez odciskanie wilgoci, zamiast energicznego wycierania, co może powodować ich płatanie i łamanie. Nieprzestrzeganie tej zasady i używanie zbyt gorącego powietrza podczas suszenia może prowadzić do osłabienia struktury włosa, powodując jego kruszenie i rozdawanie się końcówek. Długotrwałe stosowanie gorącego nawiewu może również przyczyniać się do osłabienia cebulek włosowych, co skutkuje zwiększonym wypadaniem włosów. Ponadto, nadmierne suszenie może spowodować utratę naturalnego połysku włosów, sprawiając, że stają się matowe i pozbawione życia. Regularne stosowanie chłodnego nawiewu suszarki pomaga zachować naturalną wilgotność włosów, co jest szczególnie ważne w zimowych warunkach.

PAMIĘTAJ O CZAPCE

Noszenie czapki w okresie zimowym jest niezwykle ważne dla ochrony włosów i skóry głowy przed szkodliwym wpływem niskich temperatur i mroźnego wiatru. Zimno może powodować przesuszenie skóry głowy, prowadząc do jej łuszczenia się i podrażnień, a także może negatywnie wpływać na kondycję włosów, czyniąc je łamliwymi i pozbawionymi blasku. Czapka stanowi barierę ochronną, która pomaga utrzymać naturalne ciepło skóry głowy, co jest szczególnie istotne w zapobieganiu przesuszeniu. Ponadto, ochrona przed mroźnym wiatrem jest kluczowa, ponieważ może on intensyfikować problemy z suchymi i łamliwymi włosami. Włosy chronione czapką są mniej narażone na uszkodzenia spowodowane zimowymi warunkami atmosferycznymi. Dodatkowo, noszenie czapki pomaga w zachowaniu naturalnego poziomu nawilżenia włosów, co jest ważne dla ich zdrowego wyglądu. Czapka zapobiega także elektryzowaniu się włosów, co jest częstym problemem w chłodniejszych miesiącach. Należy jednak pamiętać, aby wybierać czapki wykonane z oddychających materiałów, które nie powodują nadmiernego pocenia się skóry głowy. Regularne noszenie czapki w zimie może również zapobiegać problemom takim jak łupież, który często nasila się w niskich temperaturach. W rezultacie czapka nie tylko chroni włosy i skórę głowy przed zimnem, ale także pomaga zachować ich zdrowie i piękny wygląd przez cały zimowy sezon.

ODPOWIEDNIE NAWILŻENIE

Nawilżanie włosów za pomocą masek i odżywek jest w tym czasie kluczowe, ponieważ pomagają w odbudowie naturalnej bariery ochronnej włosów. Maski i odżywki głęboko nawilżają włosy, dostarczając im niezbędnych składników odżywczych, które mogą zostać utracone w wyniku ekspozycji na mroźne warunki. Regularne stosowanie tych produktów pomaga utrzymać włosy w dobrej kondycji, zapobiegając ich przesuszeniu i kruchości. Maska do włosów, stosowana raz lub dwa razy w tygodniu, wnika głęboko w strukturę włosa. Intensywnie ją regenerując i nawilżając. Odżywki, stosowane po każdym myciu, zamykają łuski włosa, zachowując wilgoć wewnątrz i zapewniając im gładkość oraz połysk. Nawilżanie jest szczególnie ważne dla osób, które regularnie stosują narzędzia do stylizacji na ciepło, ponieważ zimowe warunki pogarszają negatywne efekty ciepła. W efekcie regularnego stosowania masek i odżywek zimą włosy stają się bardziej odporne, elastyczne i lśniące, co jest kluczowe dla zachowania ich piękna i zdrowia.



TWÓJ SALON FRYZJERSKI W NOWYM ROKU

Nadszedł czas, aby przemyśleć strategię na nadchodzący rok w Twoim salonie fryzjerskim! Tutaj znajdziesz konkretną ścieżkę do tego, by ten rok stał się kamieniem milowym dla Twojego biznesu. Przejdziemy przez wszystkie kroki, które pomogą Ci przyciągnąć nowych klientów i rozwinąć Twój salon.



Wszystko, co przedstawię, oparte jest na bogatym doświadczeniu zdobytym w pracy z salonami fryzjerskimi i branżą beauty, a także na lekcjach wyciągniętych podczas prowadzenia i promowania własnego bloga branżowego.

Jak rozpocząć planowanie roku w salonie fryzjerskim? Zaczniemy od długopisu, kartki i trochę czasu inaczej niż z tego. Musisz się zmusić do pracy nad swoim biznesem, a zaczniesz od zdefiniowania, co chcesz osiągnąć. Postaw sobie za cel, na przykład, ile dodatkowych środków chciałbyś zarobić miesięcznie. Jeżeli twoim celem jest zarobek wyższy o 1000 zł miesięcznie, określ, ile musisz wykonać dodatkowych usług fryzjerskich, aby osiągnąć tę sumę, biorąc pod uwagę ceny usług, koszty operacyjne i ogólne koszty prowadzenia działalności. Pamiętaj, że nie cały dochód jest zyskiem. Przyjmijmy, że potrzebujesz 10 nowych klientów miesięcznie – to Twój cel.

Jeśli chodzi o rozwój oferty, rozważ wprowadzenie nowych usług czy technik strzyżenia/farbowania, może jakaś nowa usługa, której nie ma w twoim lokalnym rynku? Uczestnictwo w kursach i szkoleniach czy nawet odświeżenie wnętrza salonu. Zanonuj wszystkie te dodatkowe zadania, które chcesz zrealizować w ciągu roku. Wszystkie bez wyjątku.

Zastanów się także nad tym, co chcesz zmienić lub ulepszyć w swoim salonie. Jeśli czytałeś już artykuły o podsumowaniu roku w branży fryzjerskiej, powinnaś mieć już listę potencjalnych zmian. Jeśli nie, to wróć do tych zasobów. Jest to kluczowe dla ciągłego rozwoju i uczenia się na doświadczeniach – zarówno tych dobrych, jak i tych mniej udanych.

Gdy już masz listę celów na rok, czas na ich szczegółowe rozplanowanie. Drukuj kalendarz lub użyj specjalnie przygotowanych planerów sezonowych. Zaznacz w nich swoje urlopy i dni wolne oraz planuj dni, w których salon będzie zamknięty. Jeśli nie zrobiłeś tego jeszcze, zapoznaj się z kalendarzem i wykorzystaj go do swojej strategii.

Podziel rok na okresy – miesiące lub kwartały. Dla większych kampanii reklamowych przydziel kwartały: pierwszy miesiąc na przygotowanie materiałów jak na przykład nowy cennik lub portfolio usług, drugi miesiąc na przygotowanie kampanii marketingowej – ulotki, strona internetowa, posty na mediach społecznościowych, a trzeci na wdrożenie i sprzedaż usług. Mniejsze promocje, jak na przykład oferty na Dzień Matki czy inne okazje, można przygotować miesięcznie. Taki systematyczny plan pozwoli Ci realizować strategię marketingową z właściwym wyprzedzeniem i dokładnością.

Planowanie akcji reklamowych zaczyna się od ponownego spojrzenia na listę planowanych zmian i wyciągnięcia z niej pomysłów na duże kampanie promocyjne. Zabiegi nowościowe są tu jasnym kierunkiem, ale warto również myśleć sezonowo i mieć gotowe akcje na każdy kwartał, jak jesienne peelingi chemiczne. Wszystko należy zapisywać w zeszycie ćwiczeń lub planerach sezonowych, w zależności od wcześniejszych wyborów. Biorąc pod uwagę, że cel zysku został wyznaczony na dodatkowy tysiąc złotych miesięcznie, trzymiesięczna kampania powinna zatem przynieść około trzy tysiące złotych dodatkowego dochodu

Taki zapas bezpieczeństwa daje więcej swobody i pozwala na zabezpieczenie przed mniejszymi dochodami, które mogą być nieprzewidziane. Planowanie mniejszych zadań, które będą rozstawiane między większymi akcjami reklamowymi, wymaga dokładnego przyjrzenia się wcześniejszym listom. Trzeba pamiętać, by nie planować dwóch dużych zadań na jeden miesiąc, by uniknąć kłopotów z realizacją.

Wskazówka dotycząca planowania zakładu, że nie należy zajmować każdego dnia w kalendarzu. Trzeba zostawić sobie zapas czasowy na wypadek nieprzewidzianych okoliczności,



np. planując 60% czasu i zostawiając 40% na niespodziewane sprawy. Różnorodność w sposobach pracy i zarządzania gabinetem kosmetycznym wpływa na to, jak różnie może być wykorzystany ten czas.

Jeśli jednak właściciel gabinetu nie ma czasu na rozwój, musi podjąć decyzję o zmianach, które pozwolą na delegowanie zadań, weryfikację cen zabiegów czy inne działania, które pozwolą na wprowadzenie nowości.

Dodatkowo, planowanie drobnych, ale ważnych spraw, jak terminy płatności, czy też planowanie mniej pilnych technicznych kwestii, jak przeglądy sprzętu czy regularne spotkania, jest kluczowe.

Podsumowując, planowanie roku w gabinecie kosmetycznym to proces, który wymaga siedzenia z kalendarzem i planerami, by upewnić się, że każdy miesiąc jest dobrze zaplanowany. To pozwoli uniknąć działania z doskoku i przyczyni się do wprowadzenia biznesu na wyższy poziom. Plan jest drogowskazem, a nawet jeśli się zmienia, to jego posiadanie pozwala na efektywniejsze kształtowanie przyszłości. Planowanie i konsekwentne dążenie do celu są nieodłącznym elementem sukcesu w biznesie.

NOWA KSIĄŻKA - SPRZEDAWAJ NIE SPRZEDAJĄC

Moja pasja zawsze należała do świata usług, a w szczególności usług fryzjerskich. Fascynowała mnie ich zdolność do odmiany wyglądu i poprawiania nastroju klientów. To właśnie tam zrozumiałem, że w tej dziedzinie tkwi nie tylko sztuka, ale i potencjał biznesowy. Wdrożenie do branży fryzjerskiej rozpoczęło się od nauki i zrozumienia potrzeb klientów. Zrozumiałem, że profesjonalne kosmetyki są kluczem do osiągnięcia najlepszych efektów. Postanowiłem dostarczać je salonom fryzjerskim i pomagać klientom osiągnąć spektakularne wyniki.

Największą satysfakcję czerpię z widoku zadowolonych klientów, którzy opuszczają salon z uśmiechem na twarzy i profesjonalnymi produktami do pielęgnacji włosów. To uczucie, gdy moje usługi i produkty wpływają na poprawę życia innych, jest bezcenne.

Ta książka ma na celu podzielenie się moją pasją i doświadczeniem w biznesie kosmetycznym. Mam nadzieję, że stanę się inspiracją dla tych, którzy chcą prowadzić własny biznes i dostarczać radość swoim klientom. Wierzę, że każdy, kto dzieli się swoją pasją, może osiągnąć sukces.

Ta książka zawiera praktyczne wskazówki i strategie, które pomogą rozwijać biznes w branży kosmetycznej i fryzjerskiej.

Z serdecznymi pozdrowieniami,
Dariusz Bączkiewicz



INNOWACYJNE UBEZPIECZENIA DLA FRYZJERÓW W NOWEJ OFERCIE EKF

W EKF zawsze dbamy o bezpieczeństwo i stabilność biznesu fryzjerskiego, wprowadzamy więc nową ofertę ubezpieczeń, dostosowaną do unikalnych wyzwań związanych z prowadzeniem salonu fryzjerskiego. Dzięki dwóm pakietom - "Pakietowi Podstawowemu" i "Pakietowi Business" - będziecie mogli czuć się jeszcze bardziej bezpieczni w swojej pracy. Nowością w ofercie EKF to gwarancja spokoju i pewności, że twój biznes jest odpowiednio zabezpieczony. Nie czekaj, skorzystaj z nowej oferty ubezpieczeń i pracuj bez obaw!

PAKIET PODSTAWOWY: CZUJ SIĘ BEZPIECZNIE

W ramach tego pakietu oferujemy kompleksowe ubezpieczenie, dzięki któremu fryzjerzy mogą skoncentrować się na swojej pracy, nie martwiąc się o nieprzewidziane sytuacje.

Cena składki rocznej wynosi jedynie 499 zł rocznie, a oto zakres ubezpieczenia:

- Kradzieże z salonu do 5 tys. zł (narzędzia)
- Kradzież gotówki z kasy do 1 tys. zł
- Wybicie szyb lub stłuczenie lustro do 5 tys. zł
- Zniszczenia sprzętu w wyniku przepięć prądu do 5 tys. zł
- Dewastacja w salonie do 5 tys. zł
- Odpowiedzialność w stosunku do klientów (np. spalone włosy) do 20 tys. zł
- Utrata dochodu, np. choroba, sytuacja rodzinna - otrzymasz do 30 tys. zł

PAKIET BUSINESS: OCHRONA NA WYŻSZYM POZIOMIE

Dla tych, którzy pragną jeszcze większego zabezpieczenia, EKF wprowadza Pakiet Business. Oprócz wszystkich korzyści z Pakietu Podstawowego obejmuje on dodatkowo:

- Ubezpieczenie odpowiedzialności w stosunku do najemcy na kwotę do 30 tys. zł na remont w przypadku zalania lokalu, pożaru itp.
- Ubezpieczenie elektroniki, w tym firmowego telefonu, kasy fiskalnej, komputera, itp.:
 - Do 3 tys. zł na uszkodzenia komórek
 - Do 5 tys. zł na uszkodzenia komputerów

Cena składki rocznej za ten rozszerzony pakiet wynosi jedynie 550 zł.

NASZA HISTORIA

Nasza fascynująca podróż rozpoczęła się w 2004 roku, kiedy to z pasją i zapałem wkroczyliśmy na dynamiczny rynek kosmetyków fryzjerskich. Nasz pierwszy sklep w tętniącej życiem ulicy Jagiellońskiej w Szczecinie był nie tylko miejscem sprzedaży, ale i symbolem innowacji. Wprowadziliśmy wówczas nowatorską koncepcję hurtowej sprzedaży produktów od renomowanych marek, takich jak Schwarzkopf i L'Oréal, co wyznaczyło nowy kierunek w branży.

Dwa lata później, w 2006 roku, odważnie wprowadziliśmy na polski rynek włoską markę Itely. Chociaż współpraca ta okazała się mniej owocna niż przewidywaliśmy, to był to dla nas cenny etap nauki i doświadczenia. W 2008 roku nadeszła kolejna znacząca chwila - rozpoczęliśmy ekskluzywny import brytyjskiej marki Affinage, co umocniło naszą pozycję jako wyłącznych dystrybutorów w Polsce.

Rok 2010 był przełomowy - stworzyliśmy sieć dystrybucji EKF, która odmieniła naszą działalność. Innowacyjne podejście do dystrybucji i szkoleń pozwoliło nam szybko się rozwijać, zdobywając rynek z niespotykanym dotąd impetem. W 2012 roku osiągnęliśmy pierwszy milion złotych sprzedaży, co było dowodem naszego sukcesu i niezachwianej determinacji.

Niestety, w 2014 roku musieliśmy zmierzyć się z wyzwaniem, jakim było podzielenie się Affinage na dwie mniejsze firmy – ASP i Leyton house. To skłoniło nas do redefinicji naszej strategii i zakończenia dystrybucji włoskich marek niższej jakości.

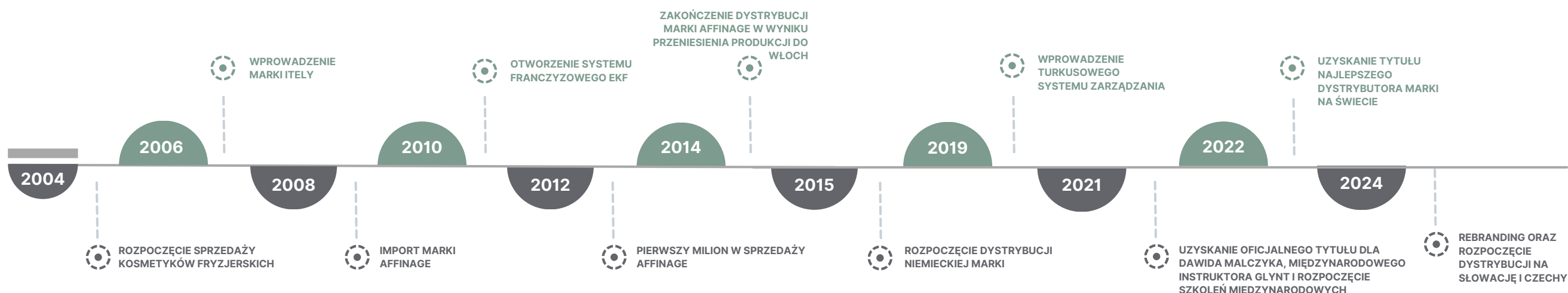
W 2015 roku nawiązaliśmy wyjątkową współpracę z niemiecką marką premium Glynt, otwierając nowy rozdział w naszej historii. Inicjatywa ta zaowocowała w 2019 roku wprowadzeniem turkusowego systemu zarządzania, co zrewolucjonizowało nasze podejście do biznesu, podkreślając, że to ludzie są sercem firmy.



Po pandemii COVID-19, nasz główny instruktor, Dawid Malczyk, zdobył międzynarodowe uznanie, co pozwoliło nam rozszerzyć nasze działania edukacyjne na całą Europę. W 2022 roku zostaliśmy uhonorowani tytułem najlepszego dystrybutora marki Glynt na świecie, co było potwierdzeniem naszej światowej klasy.

W 2024 roku, z odwagą i wizją przyszłości, zdecydowaliśmy się na rebranding i ekspansję na nowe rynki w Czechach i na Słowacji, otwierając nowy rozdział naszej wielonarodowej platformy dystrybucyjnej. Nasza nowa misja i wizja, które wkrótce ujawnimy, z pewnością zainspirują kolejne pokolenia.

Nasza historia firmy to także opowieść o nieustannej pasji, innowacji i determinacji w dążeniu do doskonałości. Nigdy się nie poddajemy!



FRYZJER KWARTAŁU

KRZYSZTOF STACHERA

Gratulujemy Panu Stacherze wygranej tytułu Fryzjera Kwartału GLYNT Polska. Dziękujemy za współpracę, godne promowanie marki GLYNT i tworzenie poprzez niej sztuki. Mamy nadzieję, że dalsza współpraca będzie tak samo owocna, a dalsze sukcesy będą przychodziły z przyjemności i pasji do fryzjerstwa.

CZYM WYRÓŻNIA SIĘ PANA SALON I LUDZIE, KTÓRZY W NIM PRACUJĄ?

Po skończeniu szkoły od razu postanowiłem otworzyć swój salon. Na początku był to mały salon gdzie pracowałem sam, później pojawił się Piotrek i Ania którzy są ze mną do tej pory. Zmienialiśmy lokalizację na coraz większe na przestrzeni lat, aż znaleźliśmy idealny lokal. W tej lokalizacji jesteśmy już od ponad 2 lat, nasza ekipa liczy 8 osób na chwilę obecną. Jesteśmy bardzo zgranym zespołem który lubi spędzać wspólnie czas nawet po pracy.



JAK ZACZEŁA SIĘ PANA PRZYGODA Z FRYZJERSTWEM I CO PANA DO NIGO PRZYCIĄGNĘŁO?

Moja przygoda związana z fryzjerstwem zaczęła się w technikum fryzjerskim w Kielcach. Wybór tej szkoły był dużym zaskoczeniem dla wszystkich moich bliskich ponieważ zawsze najbardziej kręciła mnie matematyka. Wybór fryzjerstwa jako przyszłego mojego zawodu to był spontan, stwierdziłem że może warto by było spróbować czegoś innego. Pierwsze miesiące nauki były bardzo ciężkie ponieważ nigdy wcześniej nie miałem do czynienia z włosami, na szczęście trafiłem na świetne Panie nauczycielki które od początku wierzyły we mnie i widziały potencjał. Już w trakcie nauki startowałem w ogólnopolskich szkolnych konkursach fryzjerskich zdobywając różne wyróżnienia.

JAK DBA PAN O CIĄGŁE DOSKONALENIE SWOICH UMIEJĘTNOŚCI?

Za co cenią nas klientki? Za to że się ciągle rozwijamy, za to jaką mamy wiedzę na temat włosów i produktów a także za nasze podejście do klienta i atmosferę jaką mamy w salonie. Od początku istnienia salonu stawiamy na rozwój! Za nami wiele odbytych szkoleń z koloryzacji, strzyżeń czy upięć nie tylko w Polsce.

JAK WYGLĄDA TA WSPÓŁPRACA I CO NIESIE ZA SOBĄ ZOSTANIE SALONEM AUTORYZOWANYM GLYNT?

Po kilku latach pracy na innej marce w tym roku postanowiliśmy zmienić markę na markę premium jaką jest Glynt. W kwietniu zostaliśmy Salonem Autoryzowanym Glynt. To była najlepsza decyzja! Współpraca z naszym przedstawicielem Kubą oraz całą ekipą marki Glynt to sama przyjemność.

JAKA JEST PANA NAJWIĘKSZA INSPIRACJA W ŚWIECIE FRYZJERSTWA? CZY SĄ JACYŚ FRYZJERZY, KTÓRZY WYWARLI NA PANU SZCZEGÓLNE WRAŻENIE?

Moją inspiracją w świecie fryzjerstwa od lat jest Antonina Ilchenko znana bardziej jako @tonyastylist która jest międzynarodową edukatorką upięć. Chciałbym kiedyś być na takim poziomie jak ona.

JAKĄ ROLĘ ODGRYWA MARKA GLYNT W PANA PRACY JAKO FRYZJER?

Glynt daje nam i naszym klientkom wiele możliwości. Produkty do koloryzacji najwyższej jakości dzięki którym klientki mogą cieszyć się swoimi kolorami pełnymi blasku przez kilka tygodni. Wspaniałe produkty do pielęgnacji. Produkty odsprzedażowe dzięki którym klientki mogą zadbać o swoje włosy również w domu. No i wspaniałe produkty do stylizacji bez których nie mógłbym wykonywać moich ulubionych upięć które również wyróżniają nasz salon. Nasz salon jest najchętniej wybieranym salonem fryzjerskim jeśli chodzi o upięcia ślubne oraz fryzury okolicznościowe.

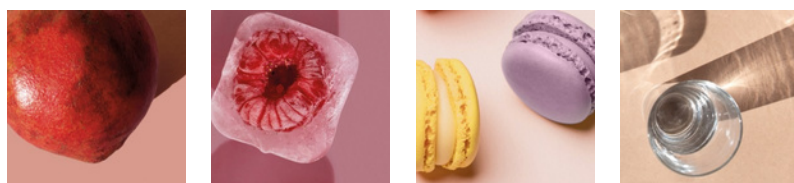
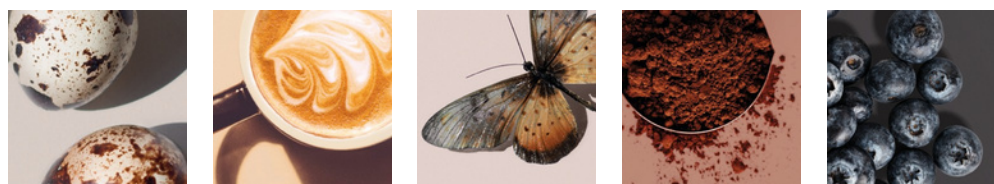


“Od początku istnienia salonu stawiamy na rozwój! Za nami wiele odbytych szkoleń z koloryzacji, strzyżeń czy upięć nie tylko w Polsce”

NOWA PALETA KOLORÓW

GLYNT SHADOWS

Zmieniliśmy dla Ciebie kartę kolorów – zarówno pod względem wizualnym, jak i merytorycznym. Projekt jest teraz nowoczesny i atrakcyjny. Zmieniliśmy także kolory. Kolejność jest zaprojektowana według wysokości tonu: zaczynając od najjaśniejszego. Pasek wyposażony jest w magnes, dzięki czemu bezpiecznie utrzymuje się na karcie kolorów.



GLYNT | SHADOWS®



ODKRYJ TAJEMNICĘ ZA SPRAWĄ PROSTEGO MIESZANIA KOLORÓW!

BOGACTWO ODCIENI KOLORYSTYCZNYCH

Paleta GLYNT SHADOWS to prawdziwy raj dla miłośników kolorów. Oferuje ona szeroki wybór odcieni, które sprawiają, że każda koloryzacja staje się dziełem sztuki.

TWORZENIE INDYWIDUALNYCH ODCIENI

To, co czyni paletę GLYNT SHADOWS wyjątkową, to możliwość kreowania własnych, niepowtarzalnych odcieni poprzez mieszanie kolorów. To jak magiczny eksperyment, który pozwala fryzjerom osiągnąć efekty, które spełniają oczekiwania nawet najbardziej wymagających klientów.

KOMPAKTOWY ASORTYMENT I ŁATWOŚĆ SZKOLENIA:

Mimo bogactwa odcieni paleta jest niesamowicie kompaktowa.

Dla fryzjerów oznacza to prostotę w szkoleniu i obsłudze. Wybierając GLYNT SHADOWS, możecie być pewni, że tworzenie unikalnych kolorów nie będzie wymagać skomplikowanego procesu.

WSPÓLNA KARTA KOLORÓW DLA FARB I INTENSYWNYCH ODCIENI:

Ta paleta nie tylko łączy bogactwo kolorów, ale także ułatwia pracę fryzjera. Istnieje tylko jedna paleta, co sprawia, że proces dobierania kolorów staje się jeszcze bardziej spójny i intuicyjny.

GLYNT SHADOWS to możliwość wyrażenia kreatywności i tworzenia niepowtarzalnych dzieł sztuki na włosach. Rozbuduj swoją paletę kolorów i pozwól swojej kreatywności rozkwitać!

TECHNOLOGIA, KTÓRA DBA O TWOJE WŁOSY

W świecie stylizacji włosów innowacja i precyzja są kluczowe. Najnowsza prostownica Gamma+ DONNA, zaprojektowana i wyprodukowana we Włoszech, jest tego doskonałym przykładem, łącząc w sobie najnowsze technologie z elegancją i skutecznością.

TRZYSTOPNIOWA REGULACJA

Jedną z najbardziej imponujących cech tego urządzenia jest trzystopniowa regulacja temperatury, która umożliwia dopasowanie ciepła do różnych typów włosów. Dzięki inteligentnym czujnikom i sensorom temperatura jest kontrolowana 50 razy na sekundę, co zapewnia równomierną i konsekwentną stylizację bez ryzyka przegrzania włosów.

BEZPIECZEŃSTWO I WYGODA

Prostownica została zaprojektowana z myślą o bezpieczeństwie użytkownika. Funkcja automatycznego wyłączenia po 30 minutach nieużywania to nie tylko oszczędność energii, ale także zabezpieczenie przed ewentualnymi wypadkami. Ponadto, wewnętrzny mikroczip automatycznie dopasowuje napięcie do warunków panujących w gniazdku, co jest szczególnie przydatne podczas podróży.

TECHNOLOGIA CERAMICZNA

Innowacyjne płytki prostownicy są wyposażone w zaawansowaną technologię ceramiczną, dodatkowo wzbogaconą o proszek diamentowy. Ta unikalna kombinacja materiałów zapewnia włosom niezwykle połysk i gładkość już po jednym przejściu, minimalizując ryzyko uszkodzenia i zapewniając zdrowy wygląd.

ODPORNĄ NA CIEPŁO OBUDOWA

Ergonomiczna i odporna na ciepło obudowa gwarantuje komfort i bezpieczeństwo podczas użytkowania. Stylowy design sprawia, że prostownica nie tylko doskonale spełnia swoją funkcję, ale również wygląda elegancko.



Prostownica Gamma+ DONNA

Ta nowa prostownica z Włoch jest nie tylko narzędziem do stylizacji włosów, ale prawdziwym dziełem sztuki inżynierskiej. Łączy w sobie najwyższej jakości materiały, innowacyjne technologie i bezpieczeństwo użytkownika, oferując użytkownikom niezrównaną jakość stylizacji. Idealna dla profesjonalistów i amatorów, stanowi ona przełom w dziedzinie stylizacji włosów.



Razem z prostownicą jest zapewnione też etui. Czerwony, elegancki pokrowiec jest odporny na wysokie temperatury.

NIESAMOWITA WYDAJNOŚĆ W NIEWIELKIM ROZMIARZE

Suszarka Gamma+ XCELL jest najnowszą innowacją na rynku suszarek do włosów, łączącą zaawansowaną technologię z wygodą użytkownika. Ten produkt jest wynikiem kolaboracji między dwoma renomowanymi markami: GLYNT i Gamma+. Została zaprojektowana tak, aby sprostać wymaganiom profesjonalnych salonów fryzjerskich, jednocześnie będąc idealnym wyborem dla użytkowników domowych, którzy cenią sobie salonową jakość stylizacji. Jej głównymi cechami, dzięki którym przebija resztę suszarek na rynku, jest jej ultra lekkość, poręczność, oszczędność oraz mnóstwo trybów i efektywnych możliwości.

EFEKTYWNOŚĆ I SKUTECZNOŚĆ

Suszarka Gamma+ XCELL wyróżnia się jako doskonałe narzędzie dla salonów fryzjerskich, głównie ze względu na jej niezwykle niską wagę i niewielki, poręczny rozmiar. Zaledwie 290 gramów sprawia, że jest ona znacznie lżejsza niż tradycyjne suszarki do włosów, będąc przy tym o połowę mniejszą. Takie parametry czynią ją idealną do pracy z włosami przez dłuższy czas bez obciążenia dla użytkownika. Dodatkowo, w porównaniu do innych suszarek w tej samej klasie, Gamma+ XCELL jest znacząco cichsza. Jej specjalnie dostrojona częstotliwość dźwięku zapewnia spokojniejszą i bardziej komfortową pracę, co jest szczególnie ważne w środowisku salonu fryzjerskiego.

CZTERY RÓŻNE DYSZE

Suszarka wyposażona jest w 4 różne dysze do różnych rodzajów włosów: Elegant, Extreme, Delicate i Classic. Dołączony do zestawu jest także dyfuzor.

EXTREME to dyfuzor z najbardziej płaskim końcem w zestawie. Zapewnia wysoką temperaturę i skierowanie silnego powiewu powietrza w pożądaną obszar. Idealny do modelowania grubych, puszących się i kręconych włosów.

CLASSIC umożliwia skierowanie całej mocy na większy obszar. Idealny do długich włosów.

ELEGANT to największa dysza, specjalnie zaprojektowana do szczotkowania włosów.

DELICATE został zaprojektowany do krótkich, cienkich i zniszczonych włosów. Delikatnie suszy, nie uszkadzając włosa. Świetna opcja dla fryzjerów.

Suszarka do włosów Xcell zawiera również DYFUZOR, który umożliwia naturalne suszenie i dodaje włosom objętości.

ZASYSANIE 3D W 360°

Funkcja zasysania w suszarkach do włosów jest kluczowa dla ich efektywności, ponieważ ma bezpośredni wpływ na przepływ powietrza, ciśnienie i temperaturę. W przypadku suszarki XCell, która posiada automatyczną kontrolę temperatury, utrzymanie czystego filtra jest niezbędne do zapewnienia jej optymalnej wydajności. W przeciwieństwie do innych producentów, XCell nie stosuje dodatkowych osłon na filtr, co pozwala na jego łatwą wizualną kontrolę. Taka decyzja wynika z przekonania, że ukrywanie filtra może prowadzić do jego zatkania, co skraca żywotność urządzenia. XCell wykorzystuje specjalnie zaprojektowany skład wewnętrznych pokryw i stalowy mikrofiltr, które zapewniają jej trwałość i niezawodność.

Suszarka Gamma+ XCELL

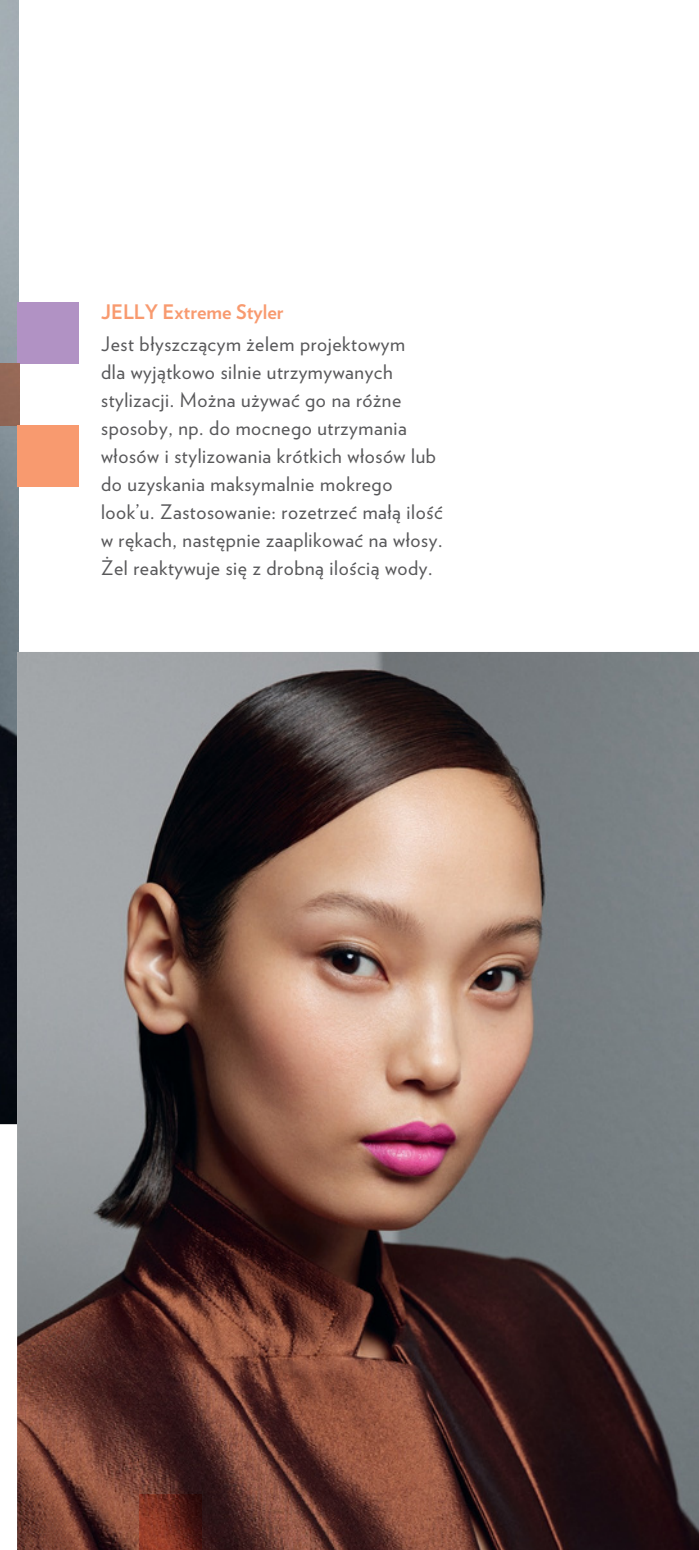


HIGH GLOSS

Tę zjawiskową stylizację każdy chce wypróbować! Jest idealna na elegancką imprezę. Plus: może być modyfikowana na wiele sposobów o różnych teksturach, pasmach i jest wykonalna na włosach o każdej długości. Włosy układaj z JELLY Extreme Styler za pomocą zaczesywania ich grzebieniem. Umieść fale i za pomocą klipsów Fi Xieren podtrzymaj je, póki wyschną. Następnie, wyjmij klipsy i voilà: Zjawiskowa stylizacja jest gotowa!

SZYBKĄ STYLIZACJĄ BIG EFFECT

COOL, COOLER, GLOSSY GEL-LOOKS. ELEGANCKI POŁYSK CZY MODNE TEKSTURY?
STWÓRZ MOKRY EFEKT Z JELLY EXTREME STYLER I PEARL GLOSS GEL I WYRÓŻNIJ SIĘ.



JELLY Extreme Styler

Jest błyszczącym żelem projektowym dla wyjątkowo silnie utrzymywanych stylizacji. Można używać go na różne sposoby, np. do mocnego utrzymania włosów i stylizowania krótkich włosów lub do uzyskania maksymalnie mokrego look'u. Zastosowanie: rozetrzeć małą ilość w rękach, następnie zaaplikować na włosy. Żel reaguje się z drobną ilością wody.

Dokładnie zaprojektowane stylizacje z wyraźnie widocznymi wykończeniami przyciągają wzrok na nadchodzący sezon imprezowy. Niezależnie od tego, czy są eleganckie i błyszczące, czy z młodzieżowym, mokrym efektem i ekscytującą grą ze strukturami, czekają na nas w tym sezonie zimowym 2023! Te stylizacje można wdrożyć tylko za pomocą odpowiednich produktów. Lekko połyskujący, modelujący żel Pearl Gloss Gel zapewnia unikalną jedwabistą powierzchnię. W przypadku mokrego wyglądu, który wymaga maksymalnej konsolidacji, Jelly Extreme Styler jest produktem projektowym do ekstremalnej trwałości. Teraz trudno jest wybrać jeden look! Zamów już teraz w naszym sklepie!

PEARL Gloss Gel to silnie złączający żel modelujący z wydajnym perłowym połyskiem. Dzięki niemu można osiągnąć uderzający mokry efekt, bez sklejonnych włosów. Idealny na eleganckie lub formalne wyjścia. Zastosowanie: pocieraj żel między dłońmi, następnie aplikuj na włosy w stronę końcówek, aby uzyskać pożądaną fryzurę. Żel reaguje się przy małej ilości wody.

Opinia Instruktora Tobiasa Kraft

"Uwielbiam pracować z żelami do włosów. Być może dlatego, że były one tak popularne i zawsze kojarzone z fryzurami gwiazd z lat 90'. Świetne produkty do stylizacji, od ścisłego designu po uosobienie tekstury mogą stworzyć wszystko. Uważam, że to ekscytujące, wymagające i inspirujące."



ROCK YOUR GREY

JUŻ WKRÓTCE



PRZED // PO

Pigmenty z szamponu Mangala Stones Shampoo sprawiają, że białe włosy nabierają miękkości oraz koloru.

MANGALA STONES SHAMPOO BIAŁE WŁOSY Z CHARYZMATYCZNYM WYRAZEM NOWOCZESNOŚCI

Glenn Close, Amy McDowel, Pierce Brosnan, Diane Keaton, George Clooney i wiele innych gwiazd Hollywood, które doskonale dbają o swoje siwe włosy, wyglądają zjawiskowo. „Rock Your Grey!” to nasze ostatnie motto, ponieważ naturalność może być elegancka! Dlatego, jeśli wzrosnie liczba siwych włosów, konieczne jest inteligentne rozwiązanie pielęgnacyjne. Niestety, farbowanie włosów siwych często wychodzi nienaturalnie.

Idealnym rozwiązaniem do pokrycia białych i siwych włosów jest szampon Glynt Mangala Stones. Szampon w konsystencji pianki równomiernie pokrywa powierzchnie włosów podczas mycia. Pozostawia uderzająco promienny ton szarości, który natychmiast nadaje twarzy większą ekspresję i pochlebia każdą cerę.

NOWY
DESIGN



ŚWIETNA PIANKA
Innowacyjna konsystencja szamponu ułatwia zastosowanie, a pigmenty są dystrybuowane szczególnie równomiernie na włosach

EFEKTYWNE MYCIE

MYCIE WŁOSÓW JEST NAJCZĘSTSZYM ZABIEGIEM WYKONYWANYM W SALONIE. SZAMPONY GLYNT ZAPEWNIĄJĄ ZRÓWNOWAŻONĄ I INNOWACYJNĄ OBSŁUGĘ.

Właściwy dobór szamponu to podstawa pięknych, zdrowych i lśniących włosów!

Jeśli gość w salonie ma krótkie i strukturalnie zdrowe włosy, szampon **HYDRO** jest właściwym wyborem. Nadaje jedwabisty połysk i naturalną pełnię.

Szampon **VOLUME** jest idealny dla cienkich, raczej słabych włosów. Szampon ten usuwa ciężar z włosów i nadaje im lekkość.

Dla wszystkich klientów salonów, którzy mają farbowane lub rozjaśniane włosy: **REVITAL** Shampoo.

Nie ma lepszego szamponu do włosów niż **NUTRI** Shampoo - dzięki zawartości cennego olejku jojoba. W przypadku długich włosów weź butelkę z aplikatorem szamponu GLYNT, napełnij ją 80 ml ciepłej wody, a następnie dodaj szampon. Mieszanka szamponu i wody może być teraz rozprowadzona i wspaniale spieniona na długich włosach.

Masz ochotę na poranny zastrzyk świeżości? Chłodzący szampon **REFRESH** odświeża i oczyszcza włosy oraz skórę głowy dzięki zielonej herbacie. Włosy zostaną odświeżająco oczyszczone i zrewitalizowane.

Tylko specjalne składniki aktywne mogą pomóc w problemach skóry głowy, takich jak łupież: **DERMA** Shampoo rozpuszcza łupież i zapobiega jego ponownemu powstawaniu dzięki octopyroxowi i ekstraktowi z kory wierzby.

Aby zapewnić jak najlepszą biodegradowalność, od dwóch lat w szamponach GLYNT nie stosujemy polikwarcenu, środka ułatwiającego rozczesywanie. Efekt: Brak obciążenia włosów i naturalne odczucie.



REFILL STATION PRAKTYCZNE UZUPEŁNIENIE

Refill Station dla Twoich klientów. Nawet jedno uzupełnienie zmniejsza ilość odpadów opakowań o 50%! 3 litrowe kanistry z dozownikiem na szampony mogą mieć swoje własne miejsce w salonie na atrakcyjnym wózku. Butelki szamponu o pojemności 250 ml są wyposażone w specjalną zakrętkę co ułatwia całkowite opróżnienie butelek, a ponowne napełnianie jest dziecinnie proste.

VOUCHER STACJI PONOWNEGO UZUPEŁNIENIA

W naszej ofercie znajdziesz voucher do stacji ponownego uzupełnienia. Dzięki niemu możesz ustalać własne promocje lub gratywy na uzupełnianie produktów w Twoim salonie. Jeden voucher składa się z pięciu uzupełnień. Na każdym z nich jest miejsce na wpisanie nazwy produktu i datę ważności vouchera.



Szampony o pojemności 1 litra są idealne do kąpielni do mycia w salonie. Dostępne osobno: praktyczna pompka do szybkiego dozowania podczas mycia



WASH & TRY - DZIĘKI SWOJEMU DOŚWIADCZENIU MOŻESZ POLECIC KAŻDEMU KLIENTOWI IDEALNY SZAMPON.

Krok 1
PODZIEL SIĘ SWOJĄ WIEDZĄ Z TWOIM GOŚCIEM!

"Włosy z pasemkami wymagają dodatkowej pielęgnacji podczas mycia szamponem, dlatego wolę używać szamponu **REVITAL** od GLYNT. Można go łatwo rozczesać, gdy włosy są jeszcze wilgotne".

Krok 2
PODAJ INFORMACJE NA TEMAT WYBORU PRODUKTU I NASZĄ PORADĘ!

Aby to zrobić, weź "Naszą Poradę" GLYNT i zaznacz produkty używane przez klienta.

Krok 3
JEŚLI KLIENT KORZYSTA Z ZALECANEGO SZAMPONU: TO ŚWIETNIE!

Jeśli nie, skorzystaj z okazji, aby klient spróbował innego produktu. To szansa na większą sprzedaż. W tym celu mamy etykiety informacyjne na każdym szamponie.





1 LITR DLA CODZIENNEGO DOŁADOWANIA!

MAKSMALNA ŚWIEŻOŚĆ & ROZMIAR

1 NIE MA SZANS NA WIOTKIE WŁOSY.

BRICKYARD 500 SUPERFRESH SHAMPOO

to idealny szampon dla mężczyzn. Jest to bardzo odżywczy i rewitalizujący szampon do codziennego mycia włosów. Szczególnie delikatnie oczyszcza skórę głowy i włosy, nie wysuszając ich. Pantenol wzmacnia włosy. Kofeina pobudza krążenie krwi w skórze głowy i stymuluje naturalny wzrost włosów. Ekstrakt ze srebrnej wierzby ma przyjemny kojący wpływ na skórę głowy. Lekka nuta zielonej herbaty, jaśminu i kwiatu lipy ożywia i nawilża włosy.

2 SILNA MOC CZYSZCZENIA UPORCZYWYCH POZOSTAŁOŚCI PO STYLIZACJI.

STOWE WAX OUT CHARCOAL SHAMPOO

to szczególnie intensywny szampon oczyszczający. Leczniczy węgiel aktywny - znany również jako "czarne złoto" - wiąże pozostałości stylizacji jak magnes. Gliceryna nawilża włosy, nie obciążając ich. Subtelnie pikantny zapach bergamotki i drzewa cedrowego uosabia męskość i siłę.

3 SZAMPON I ŻEL POD PRYSZNIC DLA MĘŻCZYZN, PRAWDZIWY WZMACNIACZ ENERGII.

ABBEY REFRESHING HAIR & BODY WASH

to nawilżający szampon i żel pod prysznic w jednym - odpowiedni również dla szczególnie wrażliwej skóry. Tłoczony na zimno olejek jojoba odpręża skórę i chroni ją przed wysuszeniem. Rewitalizująca formuła z ekstraktem z mięty delikatnie oczyszcza i pozostawia długotrwałe uczucie świeżości. Bergamotka, wodny bambus i niebieski lotos zapewniają zroszony, drzewny zapach. Szampon do codziennego stosowania.

DOŁĄCZAMY
RÓWNIEŻ
BEZPŁATNE
SASZETKI
Z SZAMPONAMI
- IDEALNE DO
WYPRÓBOWANIA
PRZEZ KLIENTÓW



TRZECH MISTRZÓW DLA NOWOCZESNEGO MĘŻCZYZNY!

- BRICKYARD 500:** Siła i witalność dzięki kofeinie i pantenolowi
STOWE WAX OUT: Głębokie oczyszczenie dzięki "czarnemu złotu" - usuwa nawet uporczywe pozostałości po stylizacji
ABBEY: Podwójna świeżość dzięki jojobie i mięcie - szampon i żel pod prysznic w jednym

Zeszłego lata pożegnaliśmy "nieśmiałą ikonę" Jane Birkin. Nie tylko z powodu jej nagłej śmierci, wspaniała cecha stylu legendarnej It girl z lat 60. i 70. powraca do naszych trendów: jej grzywka - która, ponieważ tak dobrze pasuje, została nazwana anglicyzmem Birkin Bangs. Jako ikona stylu, Francuzka z wyboru charakteryzowała wygląd całej epoki. Efekt ten utrzymuje się do dziś.

TAK IKONICZNA JAK SAMA BIRKIN, BYŁA TAKŻE JEJ GRZYWKA

Trend prostej grzywki nigdy nie wyszedł z mody, podobnie jak ten rodzaj francuskiej nonszalancji.

#TREND #BIRKINBANGS

Przez lata noszono zbyt długie grzywki, ludzie są teraz odważni i otwarci na krótszą wersję, zaczesaną na czoło à la Birkin. Prawie żaden wygląd nie jest lżejszy, prawie żadna wariacja grzywki bardziej zmysłowa. Ponieważ nadają wyglądowi natychmiast tak swobodny wyraz i pasują do każdej długości włosów i każdej fryzury. Fakt, że grzywki są już dużym trendem, dowodzi wiele celebrytek. Na przykład gwiazdy takie jak modelka Julia Stegner i aktorka Dakota Johnson już zdecydowały się na stylowe Birkin Bangs.



WE LOVE #birkinbangs

JEŚLI KLIENT CHCE MODNEJ ZMIANY, GRZYWKA BIRKIN TO ŚWIETNA REKOMENDACJA - SZYBKA W WYKONANIU I DAJĄCA MOCNY EFEKT.



JABŁKO NIE PADA DALEKO...
Córka Birkin, Lou Dillion, uczyniła z grzywki swój własny znak rozpoznawczy i od dawna jest wzorem stylu dla modnego "francuskiego szyku"

Artystka GLYNT Anne Haist ujawnia swoje profesjonalne sztuczki na TREND-BIRKIN:



” W przeciwieństwie do niezwykle popularnych *Curtain Bangs* w stylu *Brigitte Bardot*, *Birkin Bangs* wyglądają znacznie mniej kompaktowo. Cieniowane cięcie tego trendu fryzjerskiego wygląda również bardziej świeżo, a przez to nieco młodzieżowo i nowoczesniej. Grzywka *Birkin* jest szczególnie swobodna i zjawiskowa, gdy jest nieco potargana i rozczochrana. Sprawia to, że stylizacja jest znacznie mniej czasochłonna niż w przypadku innych fryzur z grzywką, co jest ważnym plusem dla klientów. Takie grzywki natychmiast dodają wyrafinowania niemal każdej fryzurze. Grzywka *Birkin* nigdy nie jest ścięta w linii prostej ani starannie zaczesana, a wręcz przeciwnie - może mieć nierówną długość i być zaczesana na lewo lub prawo od oczu. “

HELPING HANDS SZYBKE GRZYWKI



Birkin Bangs wyglądają naprawdę dobrze na każdej długości włosów i sprawdzają się zarówno na bardzo prostych, jak i kręconych włosach. Długość i pełność kucyka mogą się różnić, ale to, co pozostaje świeży, chłodny wyraz kucyka. Stylizacja jest łatwa i szybka. Odpowiednie narzędzia i produkty są absolutnie niezbędne:



IDEALNA STYLIZACJA VITA BLOW DRY CREAM

VITA Blow Dry Cream to idealna baza do stylizacji grzywki. Krem ułatwia suszenie włosów, sprawiając, że są bardziej podatne na układanie i lśnięcie. Idealny produkt do perfekcyjnie niedoskonałej francuskiej stylizacji. Nałóż VITA Blow Dry Cream na osuszone ręcznikiem włosy i wysusz je szczotką lub palcami, w zależności od pożądanego wykończenia.



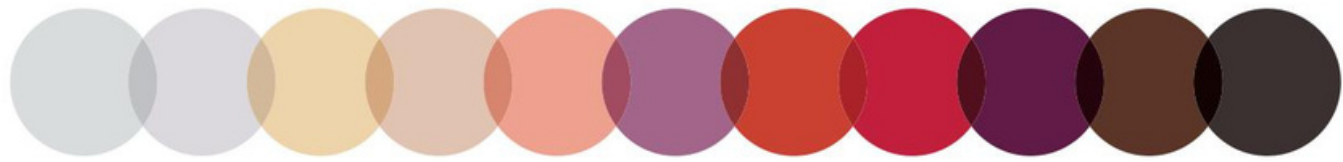
ON CI POMOŻE GRZEBIEŃ Y.S. PARK

Grzebień z grubymi zębami od profesjonalnego grzebienia i szczotki Y.S. Park zaczesuje grzywkę "na miejsce" i zachowuje naturalną strukturę włosów, co jest niezbędne dla swobodnego wyglądu. Wskazówka dla trenerów: Użyj grzebienia do suszenia włosów, aby wygładzić sploty i uzyskać naturalne wykończenie bez nadmiernego usztywniania fryzury.

OSTATECZNY DOTYK Z PROSTOWNICĄ GAMMAPIU DONNA+

Jeśli kochasz precyzję, możesz pomóc sobie prostownicą: Za dużo tekstury można wygładzić, małą objętość można trochę podnieść. Często wystarczy jeden lub dwa ruchy, które każdy klient może opanować w domu.





COLOUR SERVICE

W DOSKONAŁOŚCI

Z MANGALA PRYWATNA FORMUŁA NASZ SYSTEM PIELĘGNACJI KOLORU OFERUJE PRAWDOPODOBNIENIE NAJBARDZIEJ INTELIGENTNY SPOSÓB FIZYCZNEGO ODŚWIEŻANIA KOLORU - DLA INDYWIDUALNEJ USŁUGI ODŚWIEŻANIA I INTENSYWNEJ LOJALNOŚCI KLIENTÓW.



WÓZEK SERWISOWY GLYNT

Zaprojektowany specjalnie, aby wszystkie 11 odcieni MANGALA zmieściło się na stylowym wózku serwisowym.



INDYWIDUALNIE DOSTOSOWANE ODCIENIE Z MANGALĄ PRYWATNĄ FORMUŁĄ

Jeżeli żaden z 11 odcieni MANGALA nie jest odpowiedni dla klienta, istnieje mnóstwo kombinacji mieszanek różnych odcieni, aby odświeżyć spersonalizowany kolor i utrzymać go tak żywym, jak po koloryzacji: Wymieszaj PRYWATNĄ FORMUŁĘ!

W książeczce z recepturami mieszania MANGALA znajduje się ponad 100 odcieni kolorów. Pod każdym odcieniem znajduje się proporcja, w jakiej należy go przełożyć z opakowania o pojemności 1 litra do opakowania prywatnej formuły. W każdym przypadku podana jest liczba dawek z pompki, więc nie ma potrzeby wykonywania skomplikowanych obliczeń.

mangala
PRIVATE FORMULA



6.74/6.74⊕
1T 6.4⊕
2T 6.7/6.7⊕



1. KSIĄŻECZKA Z MIESZANKAMI

Broszura z recepturami MANGALA zawiera listę ponad 100 odcieni z karty kolorów GLYNT SHADOWS, z zaleceniami mieszania dla MANGALA PRYWATNA FORMUŁA pod każdym odcieniem.

2. PRYWATNA FORMUŁA

Dzięki praktycznemu przymocowaniu pompki na pojemniku o pojemności 1 litra można przepompować odpowiednią ilość odpowiednich kolorów MANGALA bezpośrednio do pustego pojemnika Prywatna Formuła. Dostosowane do potrzeb klientów formuły można wymieszać w ciągu kilku sekund za pomocą dołączonego mieszadła.

3. ZABIEG DOMOWY

Twoi klienci otrzymają swoją własną MANGALA Prywatna Formuła do odświeżenia koloru w domu. Aby zapewnić komfortowe warunki pracy, zalecamy zapewnienie jednorazowych rękawiczek MANGALA.

SPRAWDŹ NASZE SOCIAL MEDIA!

ZAOBSERWUJ NASZEGO PROFILE I ŚLEDŹ NAJNOWSZE PRODUKTY, TRENDY I SZKOLENIA NA @GLYNT_POLSKA

@glynt_polska

Zanurz się w fascynującym świecie trendów o pielęgnacji i stylizacji włosów. Nasze strony na Instagramie i Facebooku to centrum informacji na bieżąco o wszystkim, co musisz wiedzieć o GLYNT i szkoleniach.

CZEGO SIĘ SPODZIEWAĆ NA NASZYCH STRONACH?

Informacje o GLYNT: Uzyskaj ekskluzywny wgląd w zastosowanie produktów GLYNT. Pokażemy Ci, jak nasze wysokiej jakości produkty są wykorzystywane w praktyce, aby osiągnąć niezwykle rezultaty.

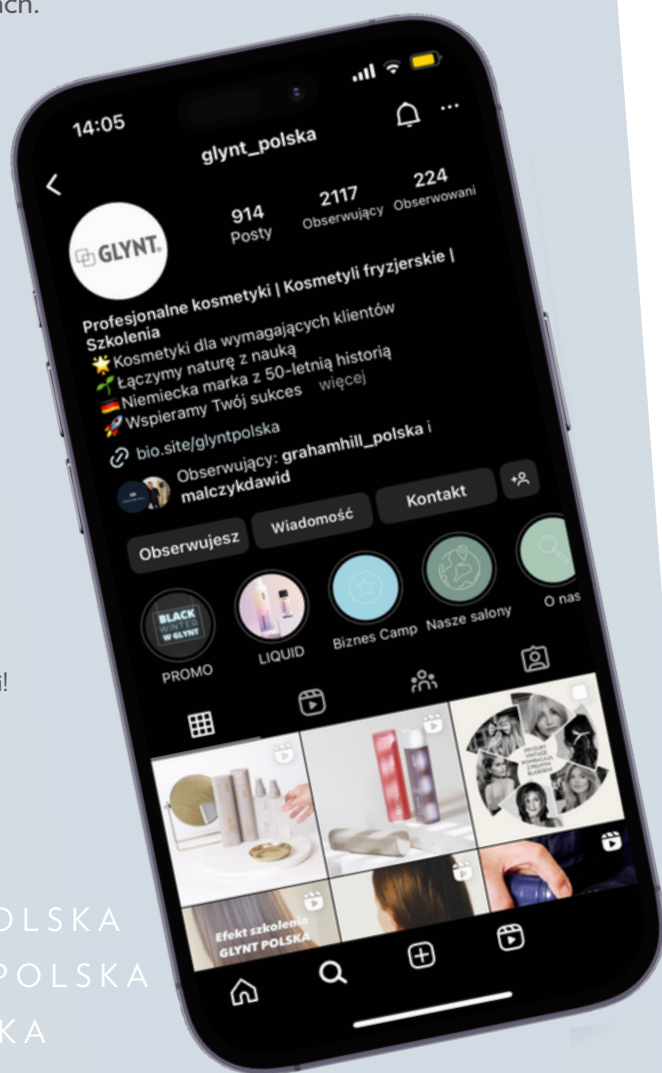
Instruktorzy marki GLYNT: Poznaj naszych utalentowanych trenerów, którzy stoją za marką GLYNT. Dzielą się oni swoją wiedzą ekspercką i udzielają cenne wskazówki, które pozwolą Ci wznieść się na wyższy poziom.

Nowe trendy: bądź na bieżąco z najnowszymi trendami koloryzacji, stylizacji i strzyżenia włosów. Bądź zawsze pierwszą osobą, która odkryje style i kolory ze świetnymi poradami!

Szkolenia GLYNT: Dowiedz się o najnowsze daty szkoleń i uzyskaj wszystkie informacje na ich temat.

SPRAWDŹ NAS NA:

FACEBOOK: @GLYNT POLSKA
INSTAGRAM: @GLYNT_POLSKA
TIK TOK: @GLYNTPOLSKA



POMOC OD DAWIDA

INFOLINIA INSTRUKTORA

Q&A



DAWID MALCZYK
Instruktor EKF

MATOWANIE W OBSZARZE BLONDU

Czym jest matowanie?

Jeśli włosy zostały rozjaśnione, często widoczna staje się feomelanina, w przypadku jasnych odcieni blond na pierwszy plan wysuwają się niepożądane ciepłe refleksy. Jeśli ten ciepły odcień ma zostać zniwelowany i zostanie użyty kolor przeciwstawny, jest to określane jako matowanie.

Który odcień jest najlepszy do matowania?

Często pojawia się niepożądany żółty odcień, szczególnie na blond włosach. Ważne jest, aby zrównoważyć to fioletowym odcieniem. Jeśli występuje składnik pomarańczowy, niebieski jest odpowiednim kolorem uzupełniającym. Lubimy używać 9.6 jako koloru pastelowego z 3 częściami GLYNT Cream Oxyd 2%. Można go również łączyć z innymi odcieniami, takimi jak 9.1 lub 10.8+. Jeśli żółty odcień jest nadal obecny, ważne jest dodanie fioletu w celu zmatowienia koloru (0.6). Fiolet jest dodawany w celu zmatowienia, w przeciwnym razie żółć nie będzie usunięta. Popielaty kolor nie matuje złoto (0.1)

JAKIE PRODUKTY SĄ ODPOWIEDNIE DO MATOWANIA?

Koloryzacja Pastelowa

Do koloryzacji pastelowej Farby do włosów SHADOWS+ i/lub Farby intensywne SHADOWS soft w proporcji 1:3 części z GLYNT Energizer 2% powinny zostać zmieszane.

Koloryzacje pastelowe mogą intensywnie i długotrwanie przeciwdziałać niepożądanym refleksom. Są mieszane do odcienia 10 włącznie. Jaśniejsze kolory nie nadają się do matowania. Dla matowania czas pracy na włosach wynosi 5-15 minut.

Glossing

Nabylszczanie za pomocą SHADOWS LIQUID COLOUR GLOSS pozwala uzyskać lekkie zmatowienie najjaśniejszych odcieni blondu na mocno rozjaśnionych włosach o wysokości 10 lub 9 tonów. Półtrwały płynny odcień o kwaśnej wartości pH charakteryzuje się delikatną mocą pigmentu, a także pielęgnacją i połyskiem. Pigmentacja nie jest tak silna, jak kolor pastelowy. W tym przypadku ważne jest, aby pamiętać, że jest to kolor dopełniający.

Bezpośrednia koloryzacja

Mają one działanie fizyczne. Oznacza to, że pigmenty są bezpośrednio wchłaniane i przyczepiają się do struktury włosa. Nasza seria GLYNT ICE BLOND lub GLYNT MANGALA są idealne do włosów blond. Szybko (czas pracy na włosach 5-10 minut) zapewniają lekkie matowe wykończenie, a także dodatkowy połysk i pielęgnację. Produkty te są również idealne dla klientów do stosowania w domu.

DLACZEGO MOJE MATOWE WYKOŃCZENIA NIE TRZYMAJĄ SIĘ DOBRZE?

Trwałość matowania zależy od struktury włosa. Rozjaśnione włosy są otwarte jak wysuszona szyszka sosnowa. Może to powodować szybsze blaknięcie pigmentacji. Aby przedłużyć trwałość, można stosować produkty delikatnie pielęgnujące, takie jak produkty z gamy GLYNT REVITAL. Nie należy stosować produktów głęboko oczyszczających lub bardzo tłustych.

JAK STOSOWAĆ ZABIEG TRIJUVEN?

Po pierwsze, ekskluzywny zabieg GLYNT TRIJUVEN z krokiem 1 i krok 2, a następnie matowanie poprzez pastelową koloryzację, nabylszczanie lub produkty bezpośrednie.

WSKAZÓWKI DLA SALONU:

Aby zapewnić równomierne matowe wykończenie na włosach o słabej strukturze, np. po globalnym rozjaśnianiu, włosy powinny być najpierw potraktowane odżywką HYDRO Conditioner ze splukiwaniem a następnie sprayowane za pomocą HYDRO CARE SPRAY w celu wyrównania struktury. Zapobiega to również wypłukiwaniu się koloru.

WSKAZÓWKI DO DOMOWYCH ZABIEGÓW:

Po tonowaniu pastelowymi mieszankami kolorów nie należy myć włosów przez 48 godzin, aby pigmenty mogły się zakotwiczyć.

WRACAMY W NOWYM WYDANIU

SZKOLENIA EKF

Witamy w świecie Szkoleń EKF - Ekspertów Kosmetyków Fryzjerskich, gdzie pasja do piękna łączy się z profesjonalną wiedzą i nowoczesnymi technikami biznesowymi. Nasze szkolenia są dedykowane zarówno doświadczonym stylistom, jak i początkującym entuzjastom fryzjerstwa, którzy pragną nie tylko rozwijać swoje umiejętności artystyczne, ale także zwiększać efektywność i rentowność swoich przedsięwzięć w branży fryzjerskiej.

Dlaczego warto wybrać szkolenia EKF?

PROFESJONALIZM I DOŚWIADCZENIE

EKF to firma, która od ponad 15 lat zajmuje się branżą kosmetyków fryzjerskich. Nasze szkolenia są prowadzone przez doświadczonych instruktorów, którzy mają rozległą wiedzę i praktykę w dziedzinie fryzjerstwa i prowadzenia biznesu fryzjerskiego.

NAJNOWSZE TRENDY

Nasze szkolenia są zawsze na bieżąco z najnowszymi trendami i technikami fryzjerskimi. Dzięki nim z pewnością zdobędziesz wiedzę i umiejętności zgodne z największymi oczekiwaniami klientów.

PRAKTYKA I ĆWICZENIA

Nasze szkolenia nie tylko dostarczają teorii, ale także umożliwiają praktyczne ćwiczenia. To pozwala na natychmiastową implementację zdobytej wiedzy i umiejętności w praktyce.

WYSOKIE STANDARDY JAKOŚCI

EKF kładzie duży nacisk na jakość, zarówno jeśli chodzi o produkty, jak i szkolenia. Gwarantujemy, że nasze warsztaty spełnią Twoje oczekiwania i pomogą w rozwoju kariery fryzjerskiej.

NASZA UNIKALNA ZALETĄ: SZYBKI KONTAKT ZE SZKOLENIOWCEM

W EKF wierzymy, że szybki i łatwy kontakt ze szkoleniowcem jest kluczem do sukcesu w branży fryzjerskiej. Dlatego jesteśmy dumni, że jesteśmy jedyną firmą, która oferuje taką możliwość. Dawid Malczyk jest dostępny dla Ciebie w każdej chwili! Możesz napisać do niego, zadawać pytania i prosić o radę, gdy tylko jej potrzebujesz. Jego doświadczenie i wiedza są na wyciągnięcie ręki!

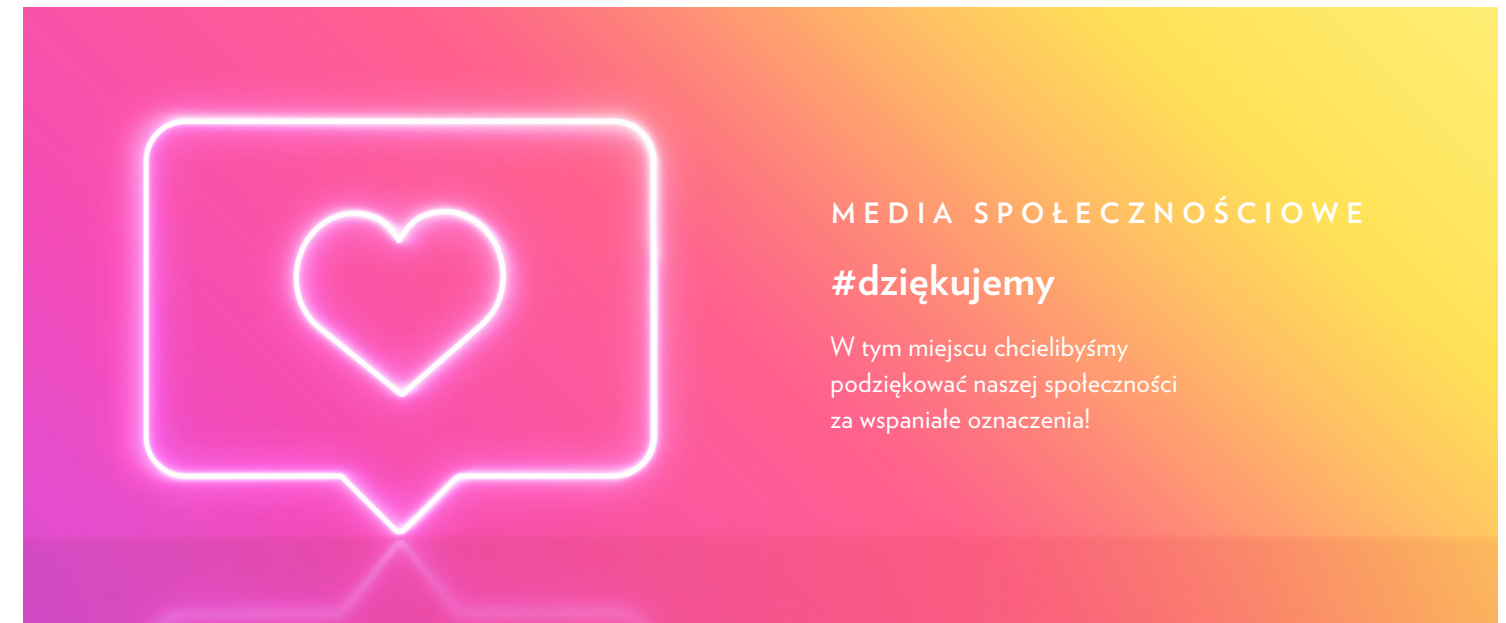
JAK SIĘ SKONTAKTOWAĆ?

☎ 531 072 388

📷 malczykdawid

📘 Instruktor Glynt Dawid Malczyk

Nie zwlekaj! Dołącz do naszej fryzjerskiej rodziny EKF! Wejdź na naszą stronę www.glyntpolska.pl i sprawdź dostępne terminy!



GLYNT[®] FRIENDS

WASZA OPINIA SIĘ LICZY



Studio Urody Flaming



Magdalena Barańska



Piotr Strzabala



Ola Graca



Aleksandra Stanek



Bartosz Kloc



Wioletta Dąbrowska



Wioletta Kawczyńska



Marek Łagodski



Patryk Kozina



Inez Top



Justyna Matyjaszczyk

DRODZY KLIENCI,

W związku z nowym Rokiem 2024, chcielibyśmy podziękować za zaangażowanie oraz współpracę na naszej stronie Facebook'owej GLYNT Friends. Uwielbiamy patrzeć, jak to Wy tworzycie swoją własną społeczność, pomagacie sobie oraz dzielicie się wzajemnymi sukcesami. Jest to dla nas wielkie wyróżnienie, że dzięki naszym kosmetykom powstała zgrana społeczność ambitnych, pracowitych i zgranych fryzjerów. Życzymy Wam, aby kolejny rok był dla Was równie owocny w sukcesach oraz w rozwoju. Z tej okazji przedstawiamy kilka Waszych dzieł, którymi podzieliliście się na Facebooku GLYNT Friends.

Opinie naszych klientów stanowią fundament naszej działalności. Dążymy do doskonałości i jesteśmy wdzięczni za każdą sugestię oraz spostrzeżenie, które pomagają nam się rozwijać. Pragniemy, aby doświadczenie z produktami GLYNT oraz naszymi usługami fryzjerskimi przynosiło Wam nie tylko piękne efekty, ale także pełne satysfakcji chwile. To dlatego, postanowiliśmy sięgnąć do Waszej wiedzy i doświadczenia, wydobywając wartościowe opinie z naszych fryzjerskich grup na platformach społecznościowych. Każdy komentarz, każda sugestia i każda uwaga są dla nas bezcenne. To dzięki Wam możemy dostosować nasze produkty i usługi do Waszych oczekiwań, tworząc jeszcze lepsze rozwiązania. Chcemy, abyście czuli się docenieni i zaangażowani w naszą wspólną podróż ku doskonałości.

Dziękujemy Wam serdecznie za wszystkie opinie, które nam przekazujecie. Wasza aktywność i zaangażowanie wzbogacają naszą społeczność fryzjerską.

"Jeszcze nie pracuję z marką GLYNT pełnego roku, ale nie wyobrażam sobie teraz zmienić marki na inną. (...) Zmiana na GLYNT to była najlepsza decyzja, jaką podjąłem w tym roku"

Krzysiek Stachera

"Z GLYNT pracuję od niedawna i jestem bardzo zadowolona ze współpracy (...), ze szkoleń. Kosmetyki i farby rewelacyjne. Włosy klientek, zadbane, pięknym połyskiem, dziękuję"

Studio Fryzjerskie Awangarda Dorota Jabłonowska

"Z marką GLYNT nierozłącznie jesteśmy od ponad 5 lat, jestem mega zadowolona kolory piękne, blondy cudowne - zero zieleni. Bogata seria kosmetyków do pielęgnacji. I oczywiście świetna doradczyni (...)"

Nina Wu

"Z GLYNT pracuję od 4 lat, jestem bardzo zadowolona z farb, kosmetyków i współpracy. Zawsze dostaję wsparcie, fajne szkolenia (...). Nie zamienię GLYNT na nic innego"

Fryzjer Yulia Doronina

"Cieszę się, że mogę z wami współpracować (...). Czy jestem salonem autoryzowanym, czy nie współpraca zawsze była wzorowa"

Marek Łagodski

"Z Marką GLYNT Polska pracuję od paru lat i myślę, że tak zostanie na kolejne lata. Zarówno farby jak i kosmetyki do pielęgnacji Super. Szkolenia z Instruktorom Dawidem Malczykiem - rewelacja. Firma godna polecenia"

Sylwia Broda

"Z marką Glynt jestem związana sporo lat, nie napiszę ile bo zgubiłam rachubę ale to świadczy o tym, że mamy się ku sobie. (...) Produkty, na których mamy przyjemność pracować skradły nasze serca. Dziękuję, że jesteście"

Marlena Górka

"Podsumowując rok. Rok nowości i zmian. Zmian na lepsze. Lepszy dialog i współpraca na każdym szczeblu. Najlepsze co było to szkolenie color masterclass i zjazd salonów autoryzowanych (...)"

Magdalena Barańska



SZKOLENIE

GLYNT Concept

Oferta naszych szkoleń się poszerza. Od przyszłego roku zaczynamy nowy projekt - GLYNT Concept. W branży fryzjerskiej, gdzie innowacja i jakość idą w parze z elegancją i stylem, marka GLYNT zajmuje wysokie miejsce. Dla fryzjerów i stylistów chcących zgłębić tajniki tej prestiżowej marki, szkolenie GLYNT Concept stanowi nie lada okazję. Szkolenie jest nie tylko nauką o produktach, ale przede wszystkim głębokim zanurzeniem w filozofię i wartości, które czynią markę GLYNT wyjątkową w branży fryzjerskiej. Dla profesjonalistów szukających doskonałości w każdym szczególe to szkolenie otwiera drzwi do świata, gdzie jakość i innowacja idą w parze z etyką i sztuką fryzjerstwa. Jeżeli zaczynasz pracę z produktami GLYNT, jest to idealne szkolenie, które wprowadzi Cię w we wszystkie szczegóły i tajniki pracy na naszych produktach. Szkolenie jest prowadzone przez naszego Instruktora GLYNT, który posiada ponad 15-letnie doświadczenie w branży fryzjerskiej, a wiedzę o kosmetykach GLYNT ma opanowaną jak nikt inny!

DRZWI DO WYSOKIEJ KLASY FRYZJERSTWA

Szkolenie GLYNT Concept to nie tylko zdobycie wiedzy o produktach, ale przede wszystkim rozwój umiejętności, które są niezbędne w dynamicznie zmieniającym się świecie fryzjerstwa. To inwestycja w siebie, która otwiera nowe możliwości i pozwala ulepszyć nie tylko umiejętności fryzjerskie, ale także umiejętności w prowadzeniu biznesu fryzjerskiego, unowocześniania i rozwijania go. Na szkoleniu zdobędziesz niezbędną wiedzę na temat:

HISTORIA GLYNT W POLSCE

Szkolenie rozpoczyna się od wprowadzenia w bogatą historię marki GLYNT, pokazując jej rozwój i ewolucję w Polsce. Uczestnicy poznają, jak firma łączy zaawansowaną naukę z naturalnymi składnikami, tworząc produkty wysokiej klasy.

FILOZOFIA MARKI

GLYNT to więcej niż produkty do włosów. Szkolenie odkrywa całą koncepcję i podejście do pielęgnacji włosów i skóry głowy, które wyróżniają markę na tle konkurencji.

SZTUKA PREZENTACJI I SPRZEDAŻY

Kluczowym elementem szkolenia jest nauka efektywnej prezentacji i sprzedaży produktów GLYNT. To wiedza, która przekłada się na zwiększenie lojalności klientów i generowanie dodatkowego dochodu.

MARKETING I PROMOCJA SALONU

Uczestnicy dowiedzą się, jak wykorzystać narzędzia i wsparcie marketingowe od GLYNT, aby skutecznie promować swój salon i przyciągać nowych klientów.

ZRÓWNOWAŻONY ROZWÓJ

Marka GLYNT nie tylko dba o jakość, ale także o środowisko. Szkolenie podkreśla, jak firmą wykorzystuje odnawialne surowce roślinne i dba o zrównoważony rozwój.

SYSTEM KOLORYZACJI GLYNT SHADOWS

Na koniec, uczestnicy szkolenia mają szansę poznać innowacyjny system koloryzacji GLYNT SHADOWS, który oferuje nieograniczone możliwości personalizacji i kreatywności.

NASI SZKOLENIOWCY



DAWID MALCZYK



SEBASTIAN STAŃSKI



DARIUSZ BĄCZKIEWICZ

